



SPRAWOZDANIE Z DZIAŁALNOŚCI KOMENDY POWIATOWEJ POLICJI W RYPINIE W 2025 ROKU





W skład powiatu wchodzi:

- gminy miejskie: Rypin
- gminy wiejskie: Brzuze, Rogowo, Rypin, Skrwilno, Wapielsk
- miasta: Rypin

Liczba mieszkańców powiatu rypińskiego

40 798 - stan na 31.12.2024 rok- GUS.

Powierzchnia 587,08 km²

Urbanizacja 37,25%



PRACA DOCHODZENIOWO - ŚLEDCZA w KPP RYPIN



Wskaźniki dotyczące liczby wszczęć postępowań w podstawowych pięciu kategoriach przestępstw 17X5

	2023	2024	2025	Dynamika (%)
Kradzież cudzej rzeczy	50	33	28	84,85
Kradzież z włamaniem	19	16	19	118,75
Kradzież samochodu i poprzez włamanie	3	0	2	200
Rozboje, kradzieże rozbójnicze i wymuszenia	2	0	1	100
Bójki, pobicia	1	4	5	125
RAZEM	75	53	55	103,77

Kradzież cudzej rzeczy

Ilość wszczęć 2024	Ilość wszczęć 2025	Wykrywalność 2024	Wykrywalność 2025	Różnica
33	28	60,87%	64,29%	<u>+3,42%</u>



Kradzież z włamaniem

Ilość wszczęć 2024	Ilość wszczęć 2025	Wykrywalność 2024	Wykrywalność 2025	Różnica
16	19	62,50%	78,38%	<u>+15,88 %</u>



Kradzież samochodu

Ilość wszczęć 2024	Ilość wszczęć 2025	Wykrywalność 2024	Wykrywalność 2025	różnica
0	1	----%	100%	<u>100%</u>



Przestępstwa rozbójnicze

Ilość wszczęć 2024	Ilość wszczęć 2025	Wykrywalność 2024	Wykrywalność 2025	Różnica
0	1	----%	100%	<u>100%</u>



Uszkodzenie mienia

Ilość wszczęć 2024	Ilość wszczęć 2025	Wykrywalność 2024	Wykrywalność 2025	Różnica
15	16	46,15%	58,82%	<u>+12,67%</u>



Przestępstwa o charakterze gospodarczym

Ilość wszczęć 2024	Ilość wszczęć 2025	Wykrywalność 2024	Wykrywalność 2025	Różnica
129	43	81,20%	85,71%	<u>+4,51%</u>



Przestępstwa narkotykowe

Ilość wszczęć 2024	Ilość wszczęć 2025	Wykrywalność 2024	Wykrywalność 2025	Różnica
36	31	100%	100%	-----





W tej kategorii w **2025r.**
stwierdzono **49** czynów, do 42
czynów w 2024r. Ponadto
zabezpieczono:



Rodzaj środka	2024	2025
marihuana	682,93 gr	987,73 gr
amfetamina	2 347,99 gr	497,2 gr
metaamfetamina	----	23,52 gr
haszysz	----	25,12 gr
mefedron	89,41 gr	757,44 gr
2C-B	----	---
Tabletki ecstasy	176 szt.	82 szt. <small>12</small>
plantacja	1	---

Nietrzeźwi kierujący

Ilość wszczęć 2024	Ilość wszczęć 2025	Wykrywalność 2024	Wykrywalność 2025	Różnica
53	44	100%	100%	-----

Badanie na zawartość alkoholu

Ilość badań 2024	Ilość badań 2025	Różnica
22 030	33 059	+11 029



Liczba oraz rodzaj popełnionych przestępstw
na terenie KPP Rypin

	Kradzież		Kradzież z włamaniem		Uszkodzenie mienia		Przestępstwa narkotykowe		Inne Kryminalne	
	2024	2025	2024	2025	2024	2025	2024	2025	2024	2025
Miasto Rypin	16	18	10	11	11	12	20	20	91	77
Gmina Rypin	5	3	2	1	1	1	6	5	39	40
Gmina Brzuze	3	1	1	1	1	1	3	3	15	20
Gmina Rogowo	2	2	3	4	1	1	3	0	20	26
Gmina Skrwilno	6	2	6	2	0	0	2	2	16	18
Gmina Wapielsk	1	2	1	0	0	1	3	1	21	14



WYDZIAŁ PREWENCJI KPP RYPIN



SLUŻBY Z SIŁAMI POZAPOLICYJNYMI

	OGÓŁEM	STRAŻ MIEJSKA	STRAŻ LEŚNA/ ŁOWIECKA	STRAŻ RYBACKA
2024r.	46	12	21	13
2025r.	99	32	49	18



Liczba oraz rodzaj popełnionych wykroczeń
na terenie KPP Rypin

	Kradzież mienia		Uszkodzenie mienia	
	2024	2025	2024	2025
Miasto Rypin	255	239	16	13
Gmina Rypin	11	13	2	1
Gmina Brzuze	2	5	5	1
Gmina Rogowo	13	4	2	0
Gmina Skrwilno	15	6	1	1
Gmina Wąpielsk	2	0	2	3
ŁĄCZNIE	298	<u>267</u>	28	<u>19</u>

**CZAS REAKCJI
NA
ZDARZENIA**

3 463 interwencje

PILNE
586 interwencje
16,92%

ZWYKŁE
2 877 interwencje
83,08%

PILNE
średni czas reakcji
00:06:26

ZWYKŁE
średni czas reakcji
00:07:53

Wymagany: 00:06:47

Wymagany: 00:09:05



Liczba oraz rodzaj przeprowadzonych interwencji w 2025 roku

	Interwencje publiczne	Interwencje domowe	Wszystkie interwencje
Miasto Rypin	301	38	2 065
Gmina Rypin	34	20	499
Gmina Brzuze	24	14	263
Gmina Rogowo	21	13	242
Gmina Skrwilno	14	19	273
Gmina Wąpielsk	8	0	101
ŁĄCZNIE	<u>402</u>	<u>104</u>	19 <u>3 463</u>

PRZEMOC W RODZINIE



19 interwencji domowych



20 wypełnionych Niebieskich Kart



105,26 % liczby NK do liczby interwencji domowych



44 kwestionariusze szacowania ryzyka



220,00 % liczby kwestionariuszy do liczby Niebieskich Kart





KRAJOWA MAPA ZAGROŻEŃ BEZPIECZEŃSTWA

Internauci nanieśli na
KMZB łącznie
391 zagrożeń

Potwierdzono
144 zgłoszenia
36,82 %

Niepotwierdzono
235 zgłoszeń
60,10%

Żart / pomyłka
12 zgłoszeń
3,06%

**Kategoria
zgłoszeń
w KMZB
(391)**

-Nielegalne rajdy
-Nieprawidłowe parkowanie
-Niewłaściwa infrastruktura drogowa
-Przekraczanie dozwolonej prędkości
282 zgłoszenia

-Akty wandalizmu
-Dziki wysypiska śmieci
-Niszczenie zieleni
-14 zgłoszeń

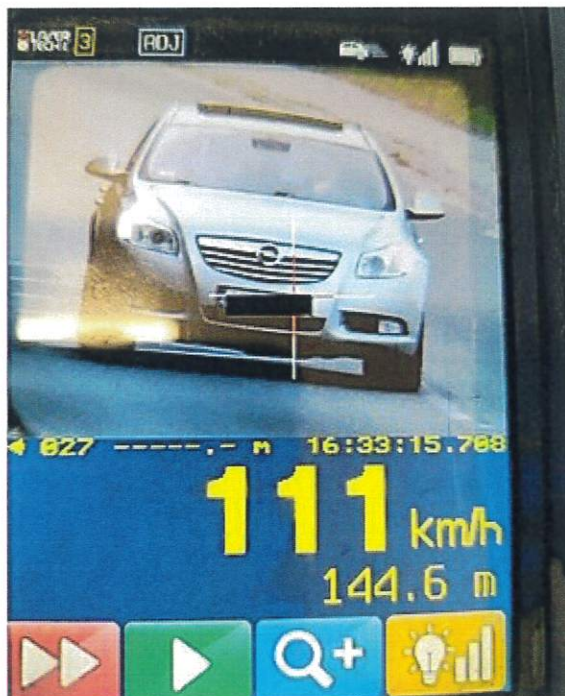
-Spożywanie alkoholu w miejscach niedozwolonych
-Używanie środków odurzających
58 zgłoszeń

-Grupowanie się małoletnich zagrożonych
demoralizacją
-12 zgłoszeń

-Osoba bezdomna wymagająca pomocy
-Żebractwo
-2 zgłoszenia



STAN BEZPIECZEŃSTWA W RUCHU DROGOWYM



Liczba zdarzeń drogowych i ich skutki

	2023	2024	2025	Wzrost/ spadek w %
WYPADKI	10	14	22	+57%
ZABICI	1	5	3	-40%
RANNI	10	11	22	100%
KOLIZJE	368	413	387	-6,29%
ZDARZENIA DROGOWE	378	427	409	-4,21%

Liczba zdarzeń drogowych z podziałem na gminy

	Drogi wojewódzkie				Drogi powiatowe				Drogi gminne			
	Wypadki		Kolizje		Wypadki		Kolizje		Wypadki		Kolizje	
	2024	2025	2024	2025	2024	2025	2024	2025	2024	2025	2024	2025
Gmina Brzuze	1	1	20	19	0	0	5	6	0	0	8	6
Gmina Rogowo	1	0	7	17	0	0	17	12	0	1	8	10
Gmina Rypin	7	6	86	65	2	2	37	20	0	1	5	30
Gmina Skrwilno	0	0	10	13	0	1	12	10	0	2	13	14
Gmina Wąpielsk	--	0	--	0	0	0	14	9	0	1	3	7
Miasto Rypin	1	5	101	75	0	1	18	27	2	1	29	45
	10	12	224	189	2	4	103	84	2	6	86	112





Sprawcy zdarzeń drogowych

	WYPADKI		KOLIZJE		Wzrost/spadek (%)	
	2024	2025	2024	2025	Wypad.	Kolizje
Współwina uczestników ruchu	0	0	5	0	0	0
Z innych przyczyn	0	1	107	92	100	-14
Z winy kierującego	13	20	298	280	+42,85	-6
Z winy pieszego	1	1	3	3	0	0



Nietrzeźwi kierujący

	Przestępstwo		Wykroczenie		Łącznie za 2025 rok	
	2024	2025	2024	2025		
Gmina Brzuze	9	3	9	5		8
Gmina Rogowo	6	3	17	8		11
Gmina Rypin	14	17	17	16		33
Gmina Skrwilno	8	6	13	4		10
Gmina Wąpielsk	5	7	9	2		9
Miasto Rypin	11	13	11	13		26
Łącznie	53	49	76	48	28	97



Drogi na terenie powiatu:

wojewódzkie-	200 kilometrów	} łącznie 887 kilometrów
powiatowe-	212 kilometrów	
gminne-	475 kilometrów	

Drogi wojewódzkie

534 (Rypin – Golub-Dobrzyń – Wąbrzeźno – Grudziądz)
 557 (Rypin – Lipno)
 560 (Brodnica – Rypin – Sierpc – Bielsk)
 563 (Rypin – Żuromin – Mława)

Kategoria Drogi	2023		2024		2025		Wzrost/ Spadek w %		
	Wypadek	Kolizja	Wypadek	Kolizja	Wypadek	Kolizja	Razem	Wypadek	Kolizja
Wojewódzka	4	200	10	224	13	203	216	30	-9,37
Powiatowa	3	72	2	103	3	70	73	50	-32
Gminna	2	96	2	86	6	114	120	200	32,55



DZIAŁALNOŚĆ PROFILAKTYCZNA

oparta jest głównie na spotkaniach z dziećmi i młodzieżą szkolną, seniorami, na których poruszane są następujące obszary zagadnień:

Bezpieczne Ferie

Bezpieczeństwo
w sieci

Bezpieczna droga
do szkoły

Bezpieczne
Wakacje

Na drodze patrz i
słuchaj

Świeć przykładem

Bezpieczeństwo
seniorów

Bezpieczeństwo w
ruchu drogowym


Bezpieczeństwo w
miejscach
publicznych
i miejscu
zamieszkania

Narkotyki,
dopalacze

Policjanci Wydziału Prewencji w 2025 roku przeprowadzili łącznie we wszystkich obszarach zagadnieniowych 267 spotkań z młodzieżą szkolną oraz seniorami, na których prezentowane były m.in. spoty edukacyjne oraz filmy instruktażowe.

DEBATY SPOŁECZNE

W 2025 roku na terenie działania Komendy Powiatowej Policji w Rypinie zostały zorganizowane debaty społeczne.



**Debata
inicjująca
2**

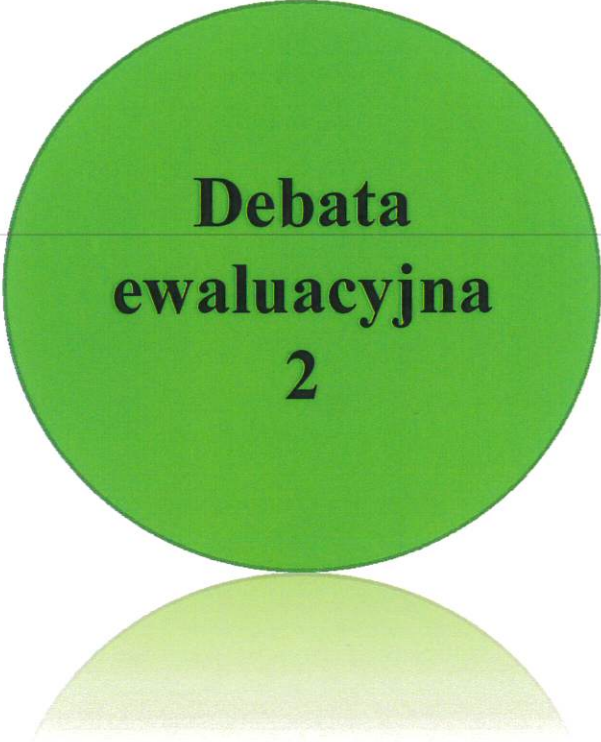
1. „Bezpieczny senior”

na terenie Gminy Rypin
skierowana do seniorów

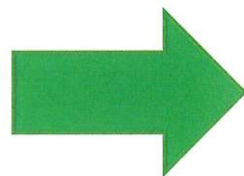
2. „Bezpieczny senior”

na terenie Miasta Rypin
skierowana do seniorów

DEBATY SPOŁECZNE

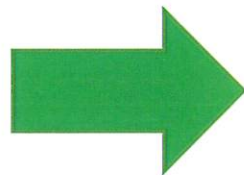


Debata ewaluacyjna 2



1. „Sąd nad używkami”

Zespół Szkół nr 2 w Rypinie
skierowana do młodzieży



2. „Bezpieczny senior”

na terenie gminy Rogowo
skierowana do seniorów

Wsparcie
Komendy Powiatowej Policji w Rypinie
przez jednostki samorządu terytorialnego

Voucher na kwotę 2 500 zł.,

Czek na kwotę 20.000 zł.,
darowizna przeznaczona na
zakup sprzętu policyjnego



- wykrywacz metali Garrett Ace 300i
- najaśnica Mactronic Monsterlight
- Latarka Mactronic Blitz K12

Pojazd, VW Transporter
T5

